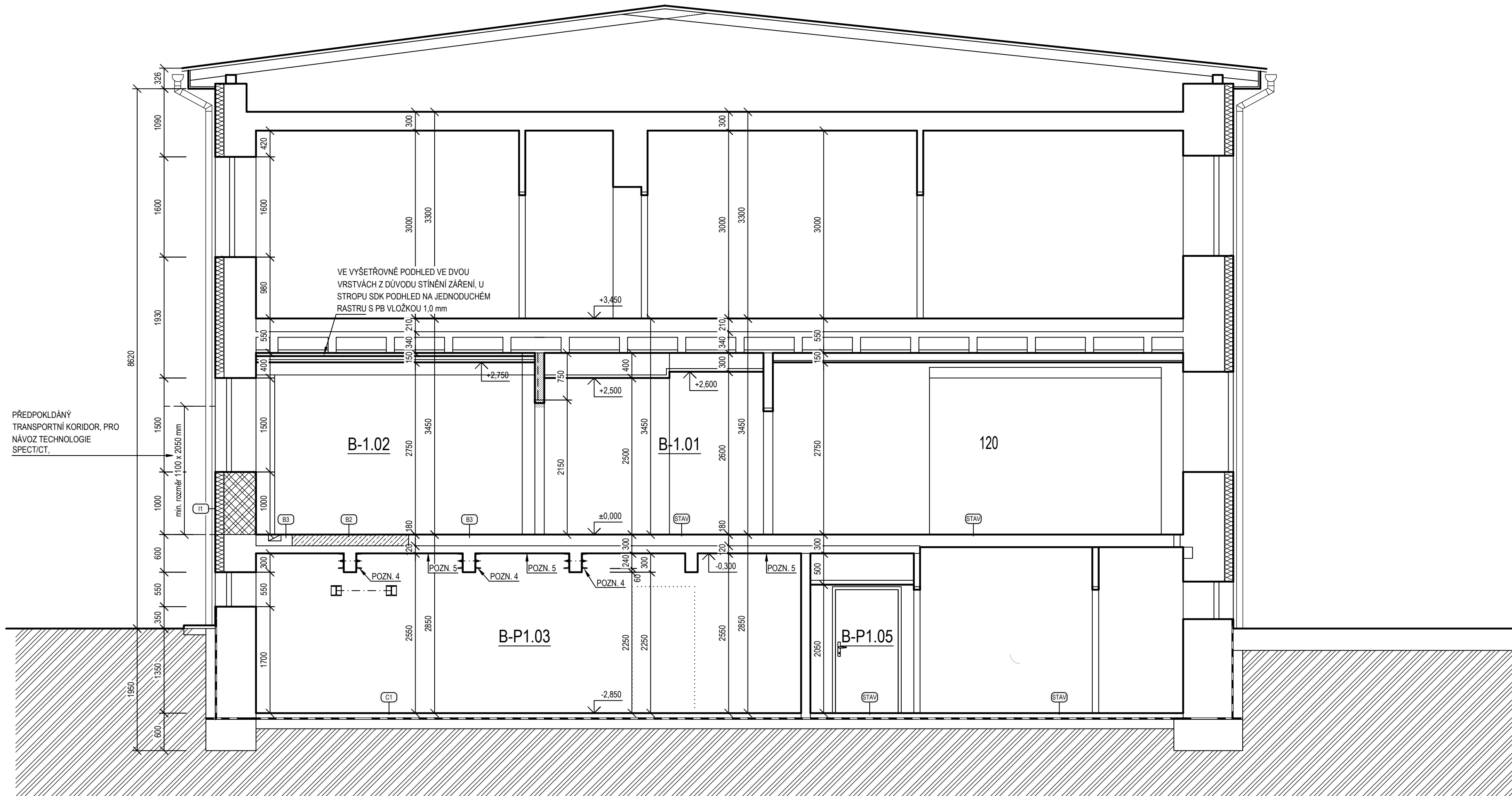
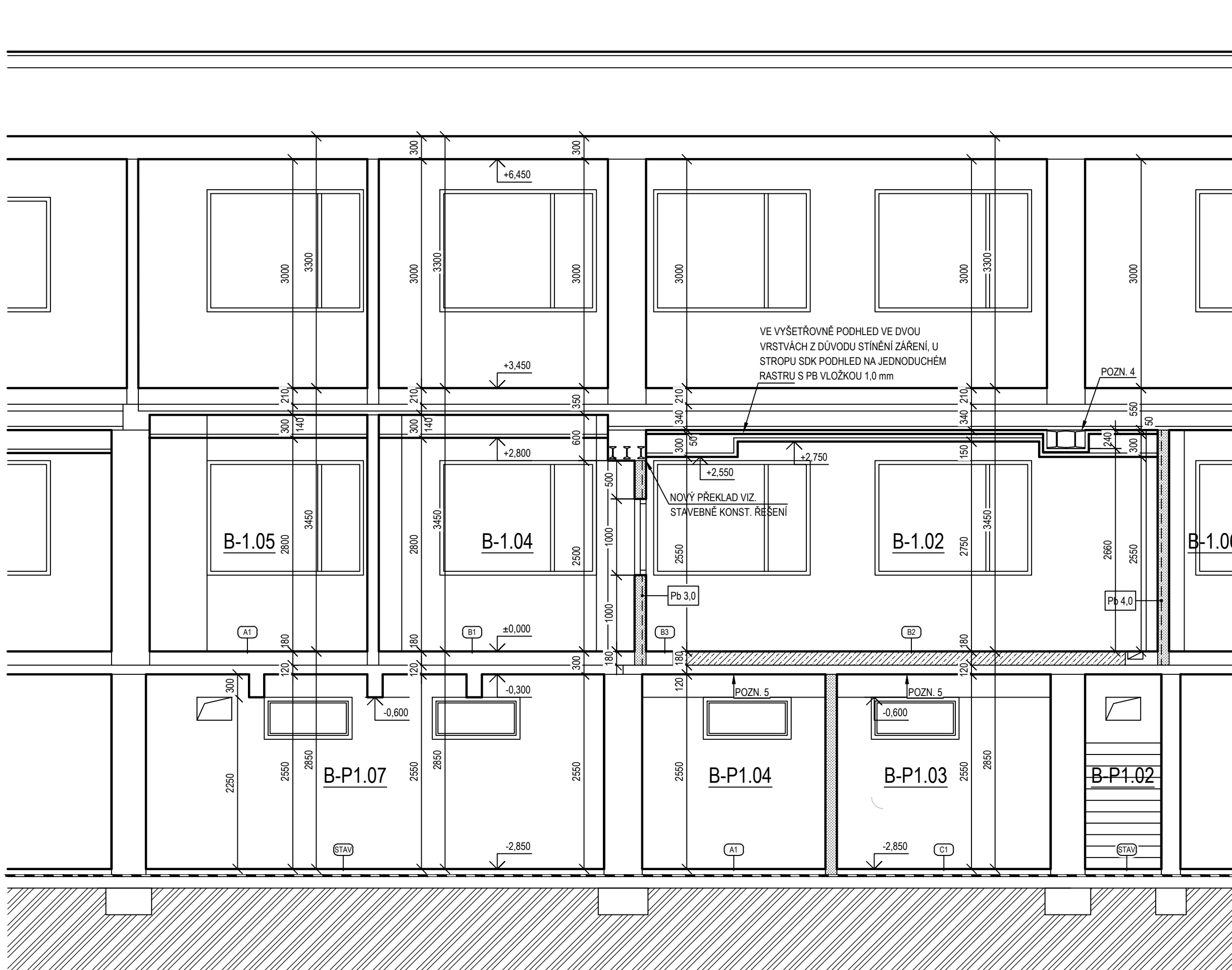


ŘEZ A-A'



ŘEZ B-B'



LEGENDA HMOT

- STÁVAJÍCÍ KONSTRUKCE
- ŠÁDROKARTONOVÁ PŘÍČKA JEDNODUCHÉ KONSTRUKCE S DVOJITÝM OPLÁŠTĚNÍM (Z PROTIPOŽÁRNÍCH ŠÁDROKARTONOVÝCH DESEK TYPU DF/DFH2), tl.100 mm A 150 mm, SKLADBA: 2x12,5 mm + VÝPLŇ Z MINERÁLNÍCH DESEK tl.40 mm (PRO PŘÍČKU tl.100 mm) A 75 mm (PRO PŘÍČKU tl.150 mm) - AFr (ODPOR PŘI PROUDĚNÍ VZDUCHU) > 5 kPa.s/m² 2x12,5 mm, VÁŽENÁ LABORATORNÍ NEPRŮZVUČNOST R_w=55 dB (PRO PŘÍČKU tl.150 mm)
- STÁVAJÍCÍ KONTAKTNÍ ZATEPLENÍ Z DESEK MINERÁLNÍ VATY tl.140 mm
- NAVŘZENÉ KONTAKTNÍ ZATEPLENÍ Z DESEK MINERÁLNÍ VATY tl.140 mm


LEGENDA

- A1 OZNAČENÍ SKLADBY PODLAH (VELKÉ PÍSMENO S ČÍSLEM) - VIZ PŘÍLOHA D.1.01.1-002 SKLADBY PODLAH

POZNÁMKA

- PODROBNOSTI KONSTRUKCÍ viz. PŘÍLOHA "D.1.01.1-001 TECHNICKÁ ZPRÁVA"
- SKLADBY PODLAH viz. PŘÍLOHA "D.1.01.1-002 SKLADBY PODLAH"
- HLOUBKU NAVRHOVANÉHO SDK OPLÁŠTĚNÍ UPRAVIT (ZMĚNSIT) DLE REÁLNÉHO PRŮBĚHU STOUPAČHO POTRUBÍ UT
- PROTIPOŽÁRNÍ NÁSTRÁK OMIKOVINOU O MINIMÁLNÍ POŽADOVANÉ POŽÁRNÍ ODOLNOSTI U NOVÝCH OCELOVÝCH KONSTRUKCÍ, VIZ. POŽÁRNĚ BEZPEČNOSTNÍ ŘEŠENÍ.
- PROTIPOŽÁRNÍ NÁSTRÁK OMIKOVINOU STROPU O MINIMÁLNÍ POŽADOVANÉ POŽÁRNÍ ODOLNOSTI REI 60 (SKLAD) A REI 45 STROJOVNA VZT
- V PŘÍPADĚ NESOULADU PROJEKTU STAVEBNÍ ČÁSTI A ZDRAVOTNICKÉ TECHNOLOGIE PLATÍ PROJEKT STAVEBNÍ ČÁSTI, NUTNO VŠAK VZDY KONZULTOVAT S PROJEKTANTEM
- VŠECHNY NOVÉ PŘÍČKY BUDOU ZALOŽENÉ NA STÁVAJÍCÍ STROPNÍ KONSTRUKCI A PODKLADNÍM BETONU
- VŠEKERÉ PŘÍČKY A NENOSNÉ KONSTRUKCE BUDOU OD STROPNÍ KONSTRUKCE DILATOVÁNY (VIZ KONSTRUKČNÍ ŘEŠENÍ), NUTNO ZAJISTIT STABILITU A POŽÁRNÍ ODOLNOST
- TRANSPORTNÍ KORIDOR PRO NÁVOZ ZDRAVOTNICKÉ TECHNOLOGIE, ODBOURÁNÍ PARAPETNÍHO ZDIVA, DEMONTÁŽ STÁVAJÍCÍHO OKNA, MINIMÁLNÍ ROZMĚR TRANSPORTNÍHO OTVORU 1100 x 2050 mm, viz. ZDRAVOTNICKÁ TECHNOLOGIE
- INSTALAČNÍ JÁDRA OBEZDÍT ČI ZAKRÝT AŽ PO MONTÁŽI INSTALACÍ
- INSTALAČNÍ JÁDRA A OBEZDÍVKY DOZDÍT AŽ PO STROPNÍ KONSTRUKCI
- NIKY PRO ROZVADĚČE UPRAVIT DLE TECHNICKÝCH LISTŮ DODANÝCH ZAŘÍZENÍ - PARAPETY, STĚNY, NADPRAŽÍ
- VNITŘNÍ POVRCHY NIK ZTI, EL A SLABOPROUDU OPATŘIT OMIKOU A OMYVATELNÝM NÁTĚREM, NIKY PŘÍZPUSOBIT DLE DODANÉHO ZAŘÍZENÍ
- PROVEDENÍ PODHLADŮ A ÚPRAVA STROPŮ VIZ VÝKRESY PODHLADŮ
- NEJ-LI POVRCH STĚN RESPEKTIVE STROPŮ UVEDEN V LEGENDĚ MÍSTNOSTÍ, PROVĚST OMYVATELNOU A OTERŮVZDORNOU MALBU PROPUSTNOU PRO VODNÍ PÁRY (ODOLNOST MIN 5000 CYKLŮ)
- VŠEKERÉ PROSTUPY POŽÁRNĚ DĚLÍCÍMI KONSTRUKCEMI BUDOU OBETONOVÁNY A POŽÁRNĚ UTĚSNĚNY S POŽADOVANOU ODOLNOSTI DLE PROJEKTU POŽÁRNĚ BEZPEČNOSTNÍHO ŘEŠENÍ
- VŠEKERÉ POŽÁRNĚ DĚLÍCÍ KONSTRUKCE NESMĚJÍ BÝT OSLABENY TAK, ABY NEBYLA DODRŽENA ODOLNOST KONSTRUKCE
- V HLAVNÍM ROZSAHU STAVBY JSOU OMITKY VE STÁVAJÍCÍCH OBJEKTECH ŘEŠENY KOMPLETNĚ NOVĚ, POKUD NENÍ VE VÝKRESE BOURACÍCH PRACÍ UVEDENO JINAK
- OBKLADY STĚN S PODLAHOVOU KRYTINOU Z PVC NAVAZUJÍ NA VYTAŽENÝ SOKL PODLAHOVÉ KRYTINY, VYTAŽENÍ 100 mm
- VŠECHNY OSTATNÍ OMITKY NA ZDIVU BUDOU KLASICKÉ VÍCEVRSTVÉ VÁPENNÉ, S JEDNOZRNÝM ŠTUKEM
- OMÍTKU PŘÍČEK A ZDI PROVĚST I NAD PODHLEDY
- ŠÁDROKARTONOVÉ KONSTRUKCE BUDOU REALIZOVÁNY V UCLENÉM SYSTÉMU VÝROBCE, VČETNĚ ŘEŠENÍ VŠECH KONSTRUKČNÍCH DETAILŮ, JEDNOTLIVÉ TYPY KONSTRUKCÍ JSOU POPSÁNY V LEGENDĚ MATERIÁLŮ
- ROHY ŠÁDROKARTONOVÝCH KONSTRUKCÍ OPATŘIT NA CELOU VÝŠKU ROHOVOU LIŠTOU V SYSTÉMU ŠÁDROKARTONOVÉ KONSTRUKCE
- PŘED ZAKLOPENÍM ŠÁDROKARTONOVÝCH PŘÍČEK JE NUTNÉ ZESÍLIT KONSTRUKCI V MÍSTĚCH ZAVĚŠENÝCH KUCHYŇSKÝCH LINEK A JINÝCH ZAVĚŠENÝCH PRVKŮ MOBILIÁŘE PŘÍDAVNÝMI VÝZTUŽNÍMI PROFILY, VÝŠKOVÁ POLOHA BUDE UPŘESNĚNÁ PŘED REALIZACÍ PO DOHODĚ S INVESTOREM
- OZNAČENÉ PROSTUPY BEZ ZAKÓTOVÁNÍ PRO VEDENÍ VZT (NUTNO KOORDINOVAT S PROJEKTEM VZDUCHOTECHNIKY) - 1/ OTVORY V NOVÝCH PŘÍČKÁCH VYNECHAT PŘI PROVAZENÍ NOVÝCH PŘÍČEK; 2/ OTVORY VE STÁVAJÍCÍM ZDIVU VYBOURAT
- PŘI MONTÁŽI POTRUBÍ NUTNO ZOHLEDNIT OSTATNÍ ROZVODY A INSTALACE
- PROJEKTOVÁ DOKUMENTACE BYLA VYPRACOVÁNA PODLE ČSN, VYHLÁŠEK A ZÁKONŮ PLATNÝCH V DOBĚ VYDÁNÍ STAVEBNÍHO POVOLENÍ
- KONKRÉTNÍ TECHNICKÉ SPECIFIKACE VÝROBKŮ A MATERIÁLŮ OBSAŽENÉ V PROJEKTOVÉ DOKUMENTACI UDÁVAJÍ TECHNICKÝ STANDARD STAVBY, JEDNOTLIVÝCH VÝROBKŮ A MATERIÁLŮ A JE MOŽNÉ JE PO DOHODĚ S INVESTOREM A PROJEKTANTEM ZAMĚNIT

±0.000 = STÁVAJÍCÍ ÚROVEŇ 1.NP

Generální projektant: Tomický & Martínák www.a-tomic.cz				Hlavní inženýr projektu: ING. PETR TOMICKÝ číslo autorizace 1004721 obor autorizace IP00		Investor: NEMOCNICE KYJOV, p. o. Stražovská 1247, 697 33 Kyjov Tel. +420 518 601 111, www.nemkyj.cz			
Název stavby: NEMOCNICE KYJOV, p.o. STAVEBNÍ ÚPRAVY PROSTOR PRO UMÍSTĚNÍ SPECT/CT						Zakázkové číslo: DSP+DPS 05-2024		Paré:	
						Datum: 09-2024		PROVÁDĚNÍ STAVBY	
						Stupeň:			
Zpracovatel: A-TOMIC, Pod Kostelem 69, 696 35 Damborice Gsm: +420 723 192 745 E-mail: radek.martinak@a-tomic.cz				Oddíl: ASŘ		Autorizace:			
Odpovědný projektant: ING. RADEK MARTÍNÁK		Vypracoval: ING. JIŘÍ MÜLLNER		Kontroloval: ING. RADEK MARTÍNÁK					
Objekt: SO 01 - STAVEBNÍ ÚPRAVY PRO SPECT/CT									
Název přílohy: ŘEZ A-A', ŘEZ B-B'						Označení přílohy: D.1.01.1-201		Formát: 6x44 Měřítko: 1:50	